

#10.55.56



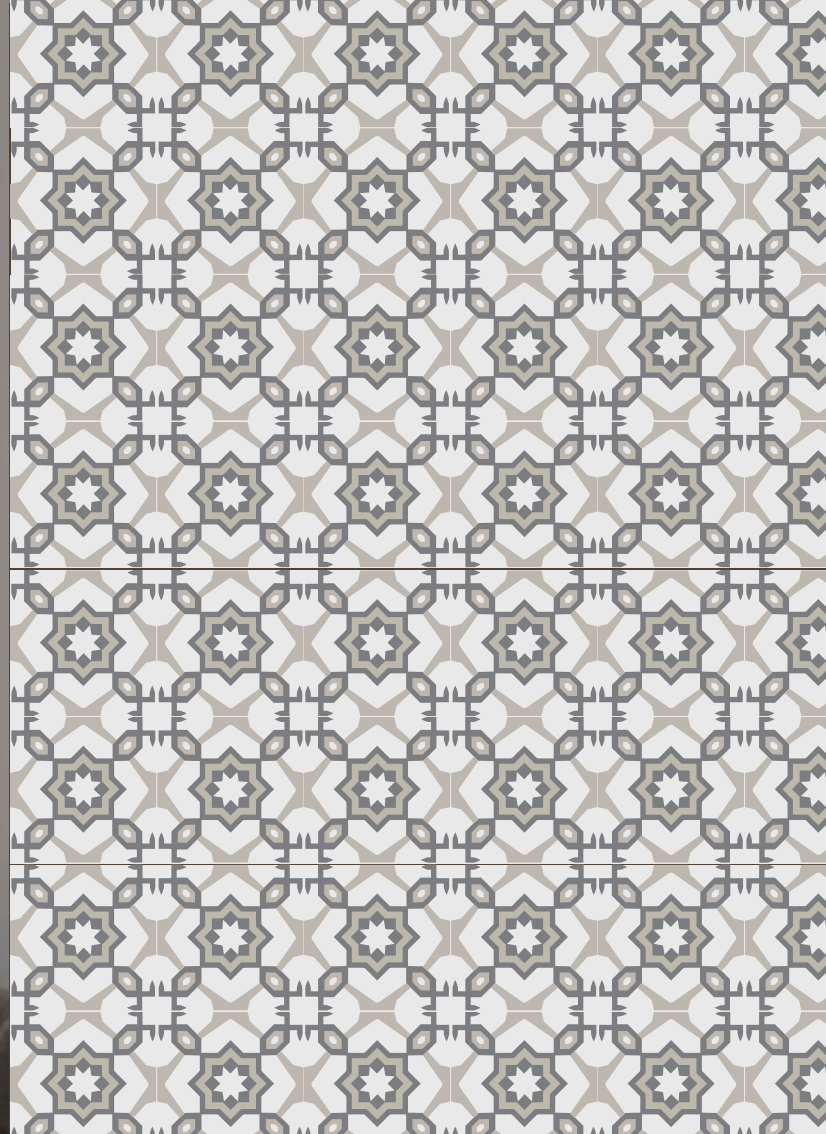
LA HISTORIA MODERNA

10.55.56





Bienvenido a tu nueva vida



Donde la historia se
encuentra con la vanguardia,
nace la verdadera belleza.

01 concepto
02 propuesta
03 ubicacion
04 unidades



Descubra un desarrollo único en La Plata que armoniza el lujo contemporáneo con la rica herencia arquitectónica de la ciudad.



para quienes buscan un hogar espacioso y elegante en una ubicación privilegiada.

01 concepto

Cada aspecto de este edificio ha sido diseñado para ofrecer una experiencia residencial excepcional, donde el pasado y el presente se encuentran para crear un espacio verdaderamente exclusivo.

La fachada del edificio es un homenaje al patrimonio arquitectónico de La Plata, conservando su estilo clásico mientras integra las comodidades de la vida moderna. Esta fusión de tradición y vanguardia crea un hogar que respeta la historia de la ciudad, sin dejar de ofrecer un ambiente contemporáneo y sofisticado.

02 propuesta

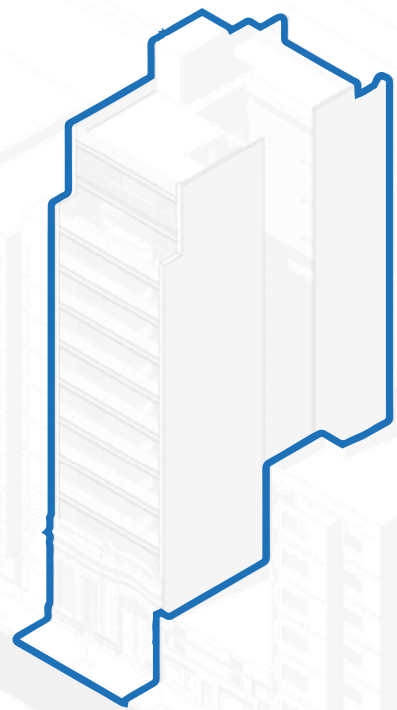


Este edificio de cuenta con 11 niveles distribuidos de la siguiente manera, una oficina ubicada en el entre piso , 7 pisos de viviendas de 3 dormitorios; mientras que en el octavo piso, se encuentra una unidad tipo duplex con terraza privada al frente, con quincho privado para redefinir los estándares. Por otro lado, en el ultimo piso al contrafrente, se encuentra una terraza compartida.

Con acceso exclusivo y palier privado en cada unidad, los residentes disfrutan de un nivel de privacidad sin igual. Aquí, cada detalle ha sido pensado para proporcionar un entorno de máxima comodidad distinción y seguridad.

Amplios espacios para una vida comfortable l as viviendas son desarrolladas en 150 m2, y han sido diseñadas con amplios espacios que maximizan el confort y la funcionalidad.

03 ubicación










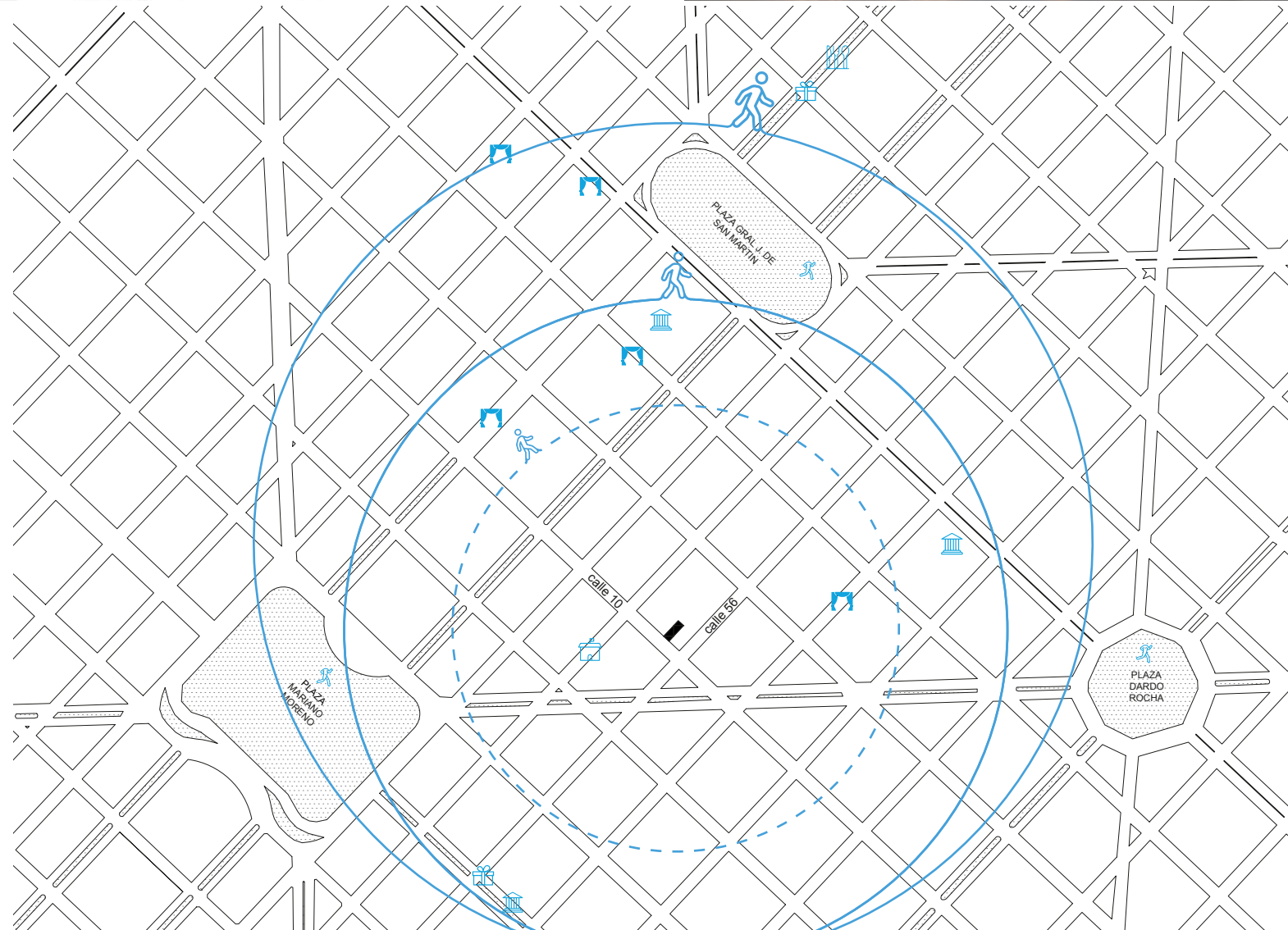
Ubicado en el corazón de La Plata, a metros del eje fundacional de la ciudad, este desarrollo te conecta con todo lo que necesitas.

Disfruta de la proximidad a los principales puntos de interés, servicios de alta calidad y áreas verdes.
Vivir aquí significa estar cerca de todo.



Vivir en 10.55.56 representa estar en el epicentro de la actividad urbana, con la conveniencia de tener todo a tu alcance y la tranquilidad de regresar a un hogar que combina historia y modernidad en un entorno exclusivo y acogedor.

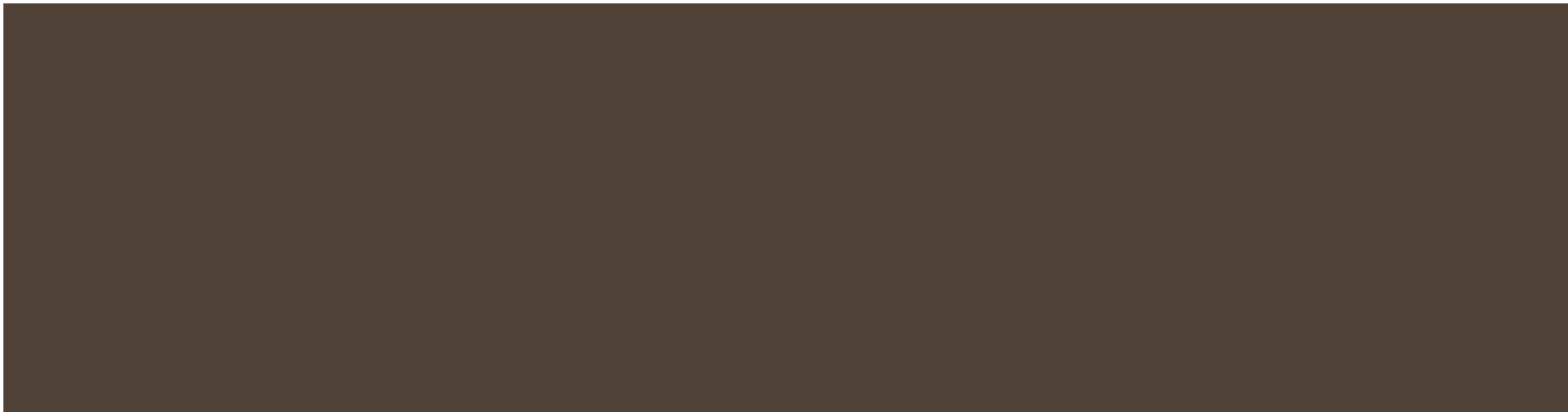
-  CENTRO COMERCIAL
-  POLO GASTRONÓMICO
-  PLAZAS Y PARQUES
-  PRINCIPALES BANCOS
-  JUZGADOS Y TRIBUNALES
-  ESTABLECIMIENTOS EDUCATIVOS
-  CINES Y TEATROS





03 unidades





Niveles
11

Departamentos
7

Duplex
1

Oficinas
1

Cocheras
9





Donde el confort
y la elegancia se
unen para crear
tu hogar ideal.



Unidades

01

Cubiertos

xm2 -

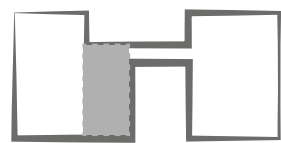
Superficie total

xm2

Semicubiertos

1 dormitorio





Unidades

01

Cubiertos

xm2

Superficie total

xm2

Semicubiertos

xm2

Oficina

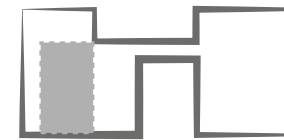




Unidades	Superficie total
01	150m ²
Cubiertos	Semicubiertos
140m ²	10m ²

piso tipo





estar comedor





balcón





duplex



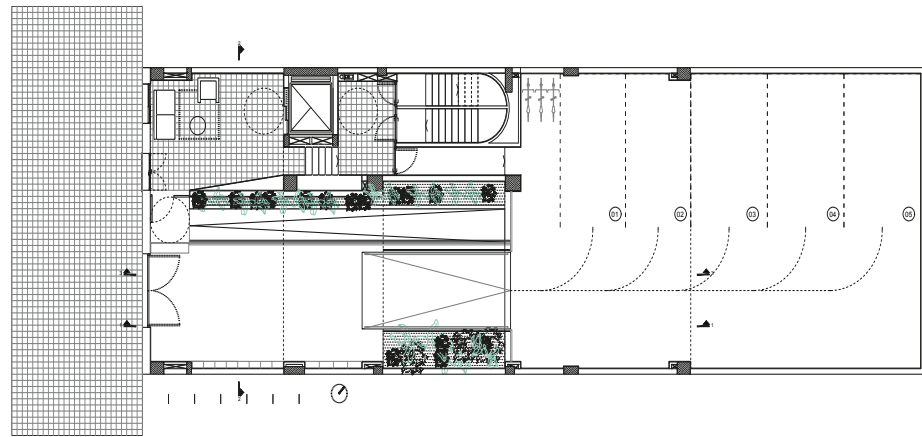


duplex





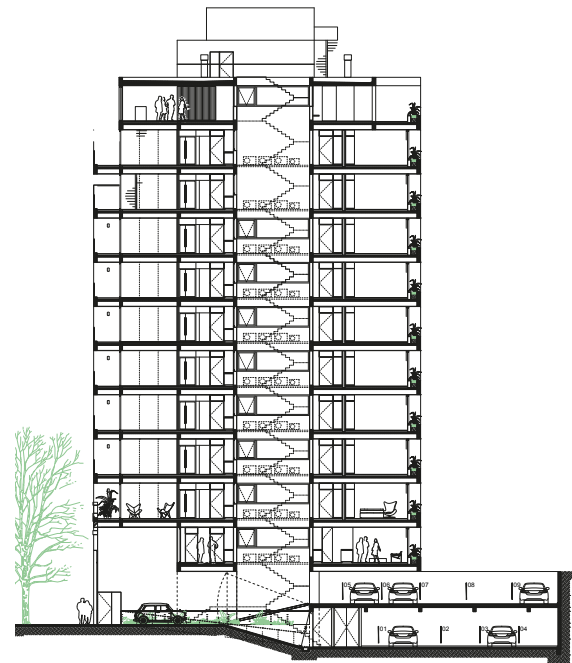
cocheras



niveles
2

unidades
9

montacoches
1





GAA + CCFG1 asociados

facebook @ ∞ in

urns

